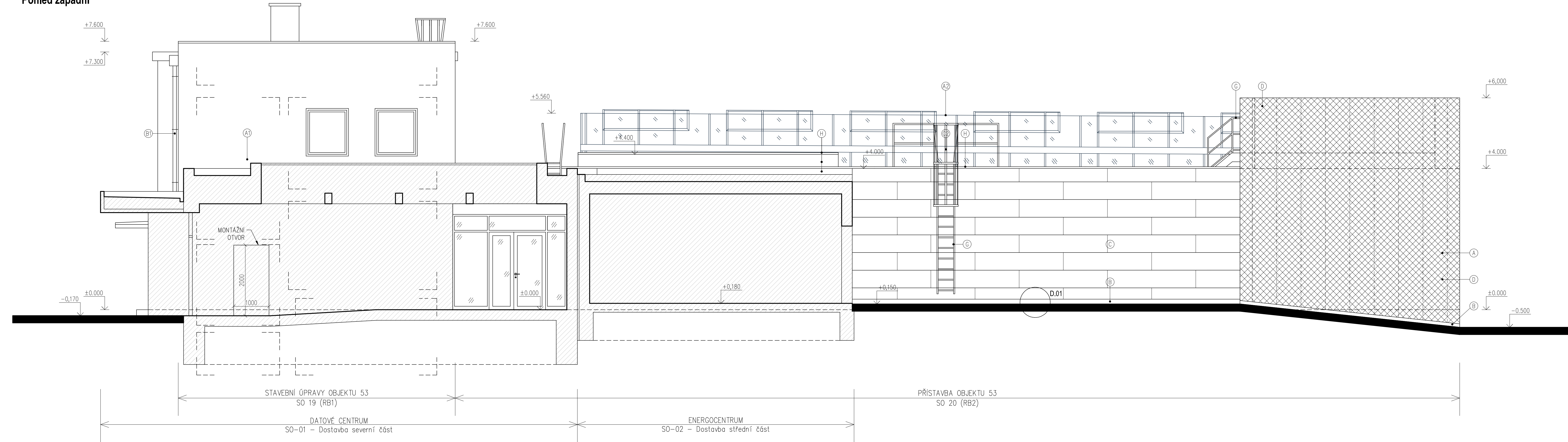
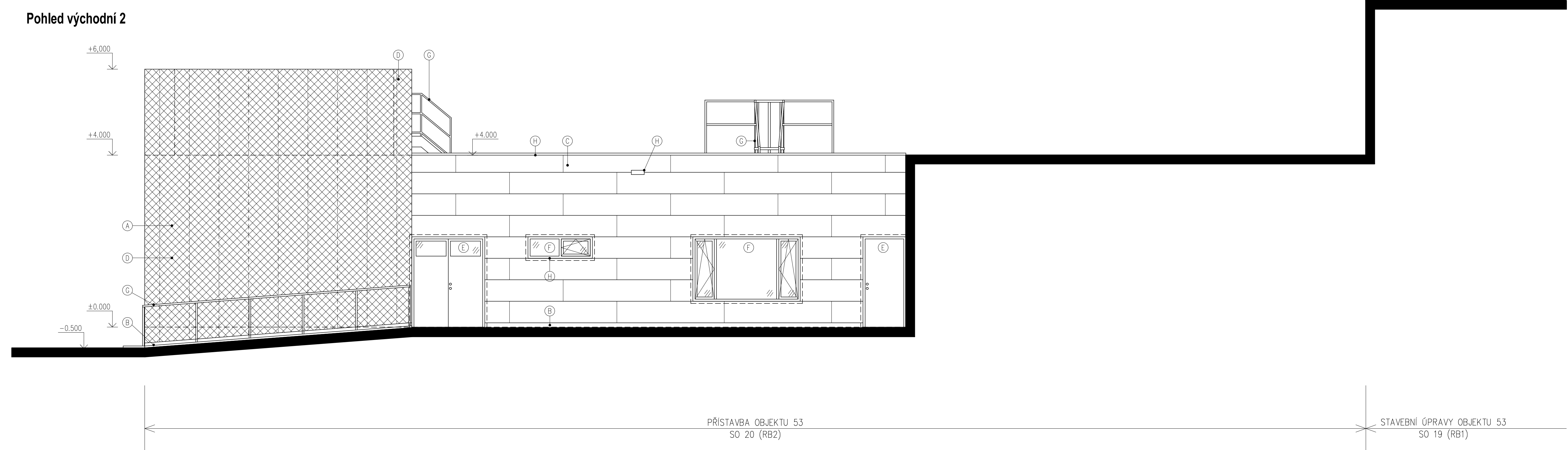


Pohled západní



Pohled východní 2



- LEGENDA POVRCHŮ - SO 19:**
- (A) FASÁDA ETICS - omítka silikátová, zrnitost střední - barva: die stávající
 - (B) OPLECHOVÁNÍ - pozinkovaný lakovaný plech - barva: šedá
- LEGENDA POVRCHŮ - SO 20:**
- (A) FASÁDA ETICS - omítka silikátová, zrnitost střední - barva: špinavě bílá
 - (B) FASÁDA, SKL, ETICS - omítka silikátová, zrnitost střední - barva: tmavě šedá
 - (C) FASÁDA, PROVĚTRÁVANA - cemento-vápnité desky probarvené ve tmavé opálené odstínu transparentním nátěrem, s výraznějšími vodorovnými spádami - barva: světlé šedá
 - (D) FASÁDA, OPLÁŠTĚNÍ - luhokov na kovovém roštu - barva: přírodní
 - (E) DVEŘE - ocelové zateplené - barva: antracitová šedá
 - (F) OKNA - plastové profily, sklo čiré - barva: antracitová šedá
 - (G) VENKOVNÍ SCHODIŠTĚ, ZÁBRADLÍ, ŽEBŘÍK - pozinkovaná ocel - barva: pozink. ocel
 - (H) OPLECHOVÁNÍ - pozinkovaný lakovaný plech - barva: šedá
- LEGENDA POVRCHŮ - PS 01:**
- (A2) SKLENÍK - systémový výrobek, hliníkové profily, sklo čiré - barva: šedá
 - (B2) DVEŘE - systémový výrobek, hliníkové profily, sklo čiré - barva: šedá
 - (C2) OPLECHOVÁNÍ, ŽLABY - hliníkový lakovaný plech - barva: šedá

POZNÁMKA:

• FINÁLNÍ VARIANTA MATERIÁLOVÝCH ŘEŠENÍ BUDE VYBRÁNA INVESTOREM A ARCHITEKTEM PO PŘEDLOŽENÍ VZORKŮ DODATELEM STAVBY.

±0,000 = 210,17 m.n.m.			
Stupeň PD:	Dokumentace pro provádění stavby		
Zprac. DSP / autor:	INTAR a.s., Bezručova 811/7a, 602 00 Brno / Ing. Petr Svoboda		
Vedoucí projektant:	Ing. Jan Turek		
Vypracoval:	Ing. arch. Jiří Burian		
Místo:	parc. č. 1705/1, 1705/41, 1705/47, 1706/1, 1706/3, 1706/4, k.ú. Holice u Olomouce		
Investor:	Univerzita Palackého v Olomouci, Kláškovského 551/8, 771 47 Olomouc		
Ako:	DOBUDOVÁNÍ A MODERNIZACE INFRASTRUKTURY PRO PRAKTICKOU VÝUKU NA PRF UPOL	Zak.č.:	1723
Objekt:	SO 20 (RB2) - PŘÍSTAVBA OBJ. 53 A STAVEBNÍ ÚPRAVY SKLENÍKU (RB2)	Datum:	01/2018
Část:	Architektonicko-stavební řešení	Měřítko:	1:50
Výkres:	Pohled východní 2, pohled západní	Část:	D.1.1
		Vykr.č.:	07